

HAMBURGER HAFEN UND LOGISTIK AG HAUPTVERSAMMLUNG 2008

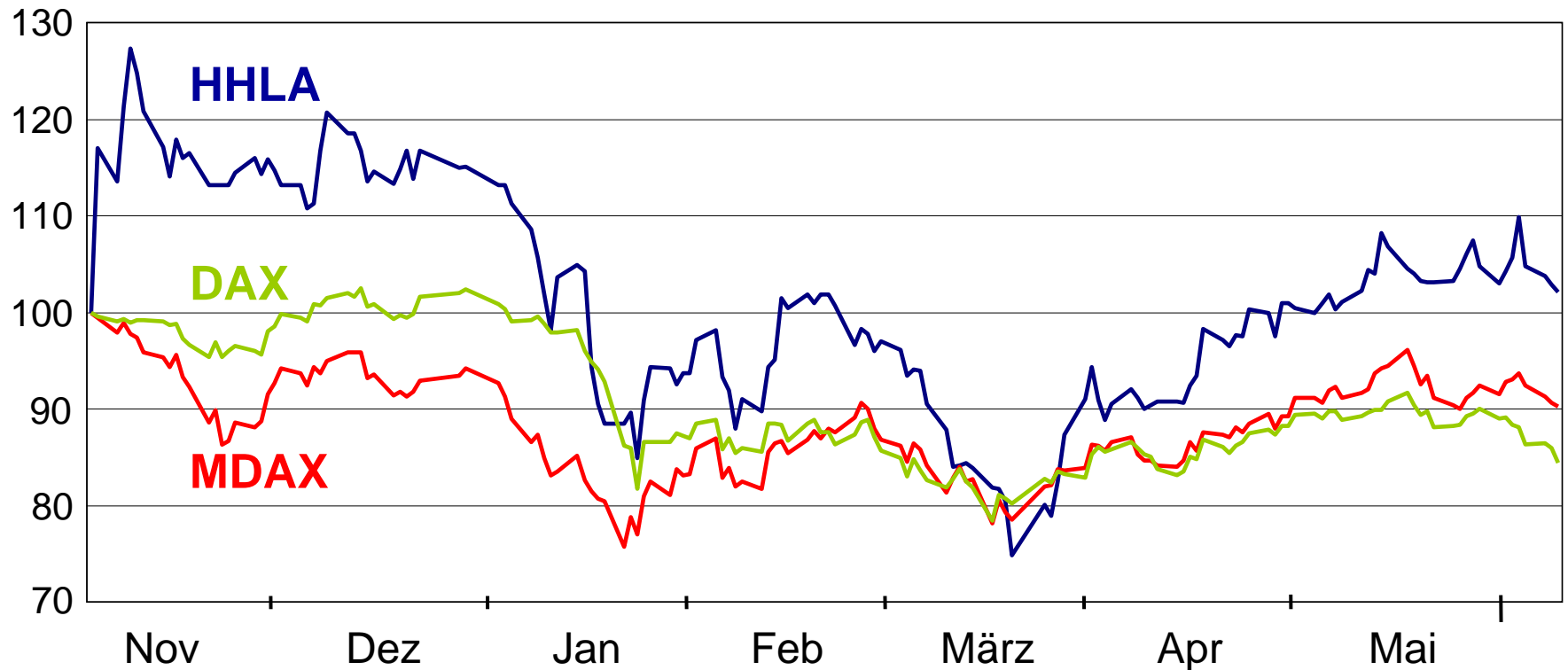
KLAUS-DIETER PETERS, VORSTANDSVORSITZENDER



HHLA-AKTIE ÜBER MDAX-ENTWICKLUNG

INDEXIERTE ENTWICKLUNG DER HHLA-AKTIE

(KURS/STAND AM 01.11.2007* = 100), * Platzierungspreis der HHLA Aktie



HIGHLIGHTS DES GESCHÄFTSJAHRES 2007

- **Hohes und profitables Wachstum**
- **Bildung der Teilkonzerne Hafenlogistik und Immobilien**
- **Erfolgreicher Börsengang und Aufnahme in den MDAX**
- **350 neue Arbeitsplätze geschaffen, Produktivität weiter gesteigert**
- **Investitionen in Wachstum, Modernisierung und Technologie**

HHLA-ENTWICKLUNG 2007

	2007	2006	Veränderung
Umsatz	1.180 Mio. Euro	1.017 Mio. Euro	+ 16,0 %
Ergebnis (EBIT)	288 Mio. Euro	218 Mio. Euro	+ 31,9 %
ROCE	27,4 %	24,4 %	+ 3,0 pp
Eigenkapitalquote	38,4 %	21,6 %	+ 16,8 pp
Mitarbeiter	4.565	4.215	+ 8,3 %
Containerumschlag	7,2 Mio. TEU	6,5 Mio. TEU	+ 11,7 %
Transportvolumen	1,7 Mio. TEU	1,5 Mio. TEU	+ 8,3 %

INVESTITIONEN FÜR DIE LOGISTIKKETTE

DIE HHLA HAT IM JAHR 2007 195 MILLIONEN EURO INVESTIERT

Container	<ul style="list-style-type: none">▪ Neue Containerbrücken und Liegeplatzausbau▪ Ausbau von Lagerblöcken▪ Neue AGVs und Van-Carrier
Intermodal	<ul style="list-style-type: none">▪ Bahnhofsneubau CTT▪ Aufstockung Waggonpark Metrans▪ Terminalausbau Polzug und Metrans▪ Neuer Standort Bremen bei CTD
Logistik	<ul style="list-style-type: none">▪ Inbetriebnahme Logistikzentrum Altenwerder▪ Modernisierung O'Swaldkai▪ Ausbau der Bananenlogistik

SEGMENT CONTAINER

ENTWICKLUNG IM GESCHÄFTSJAHR 2007



693 Mio. € Umsatz

59 % des Konzernumsatzes

17 % Umsatzwachstum

248 Mio. € EBIT

34 % EBIT Wachstum

**11,7 % Umschlagwachstum
auf 7,2 Mio. TEU**

SEGMENT INTERMODAL

ENTWICKLUNG IM GESCHÄFTSJAHR 2007



332 Mio. € Umsatz
28 % des Konzernumsatzes
18 % Umsatzwachstum
37 Mio. € EBIT
35 % EBIT Wachstum
8,3 % Transportwachstum
auf 1,7 Mio. TEU

SEGMENT LOGISTIK

ENTWICKLUNG IM GESCHÄFTSJAHR 2007



119 Mio. € Umsatz

10 % des Konzernumsatzes

4 % Umsatzwachstum

13 Mio. € EBIT

6 % EBIT Wachstum

Mengenwachstum (exemplarisch):

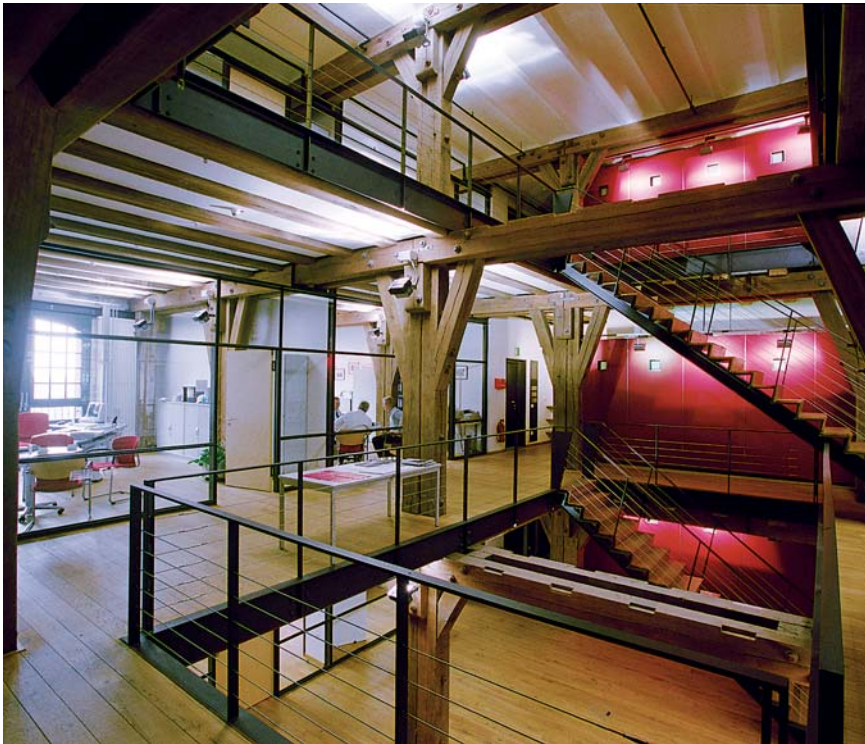
4,7 % Fruchtumschlag (TEU)

8 % Massengut (t)

9,5 % Fahrzeugumschlag (Stk.)

SEGMENT IMMOBILIEN

ENTWICKLUNG IM GESCHÄFTSJAHR 2007



31 Mio. € Umsatz

2 % des Konzernumsatzes

14 % Umsatzwachstum

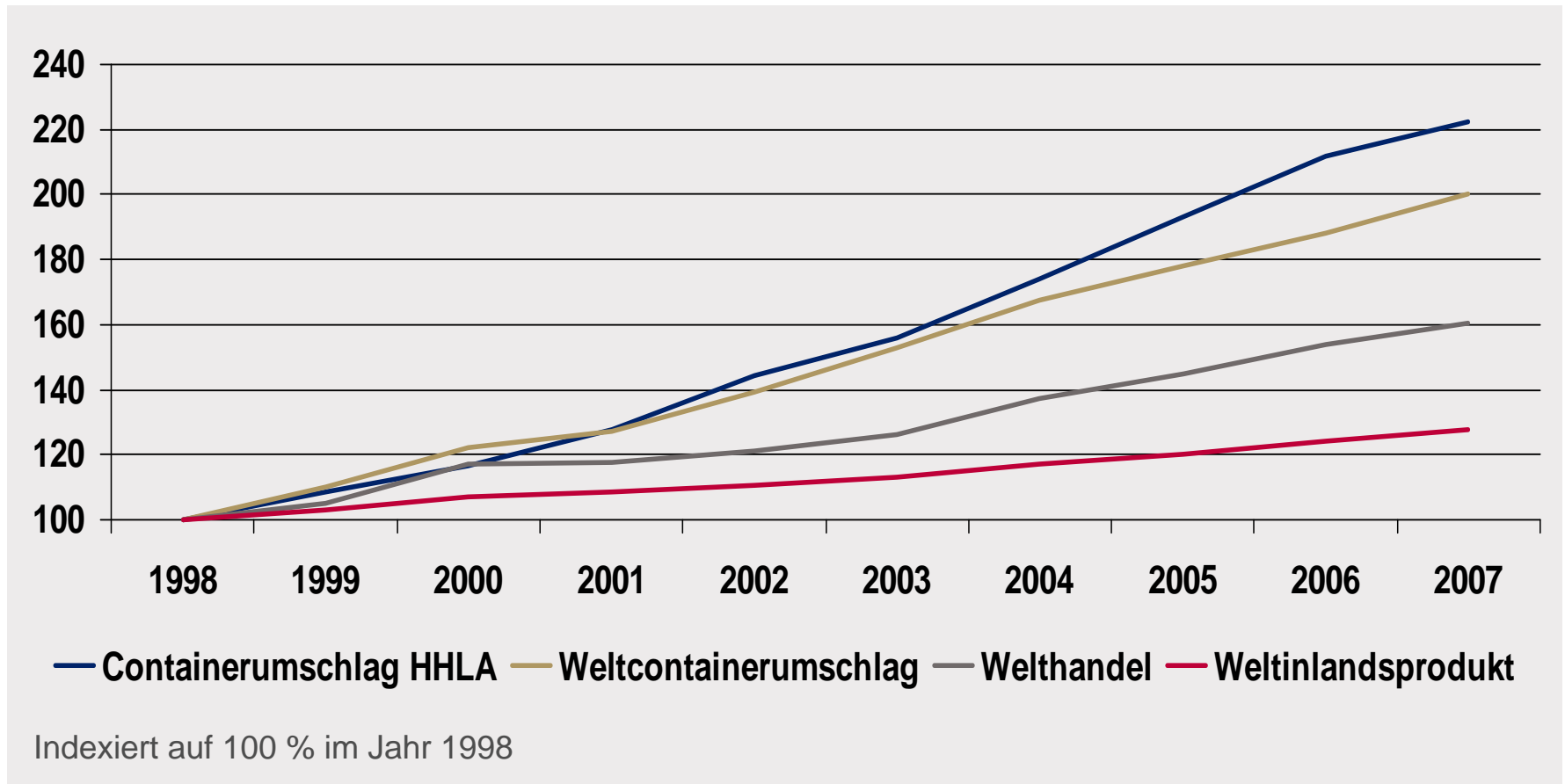
10 Mio. € EBIT

-25 % EBIT Wachstum*

* 10 % EBIT-Wachstum bereinigt um außerordentlichen Ertrag im Jahr 2006

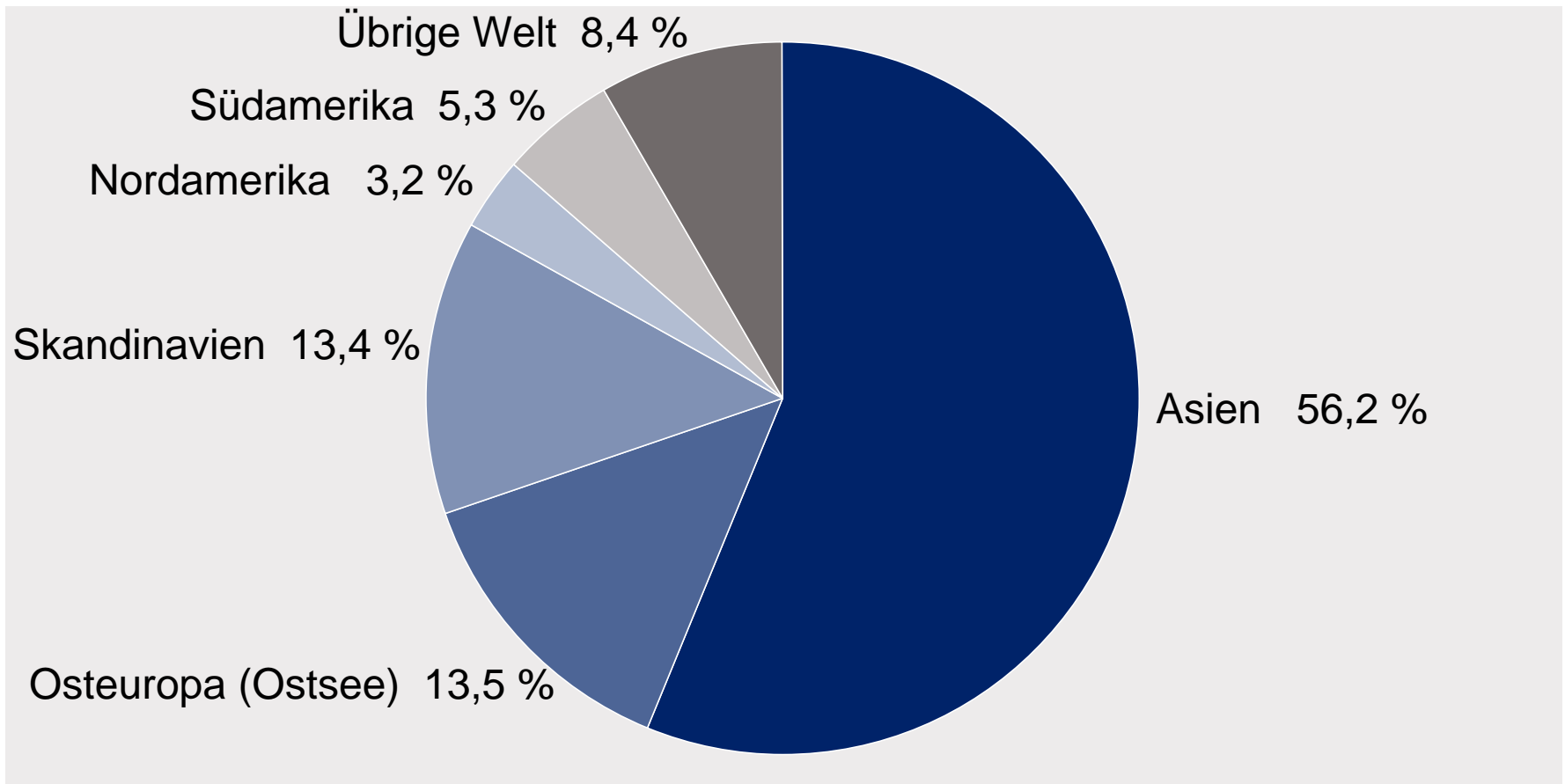
HHLA – GEWINNERIN DER GLOBALISIERUNG

GLOBALISIERUNGSTRENDS UND HHLA-CONTAINERUMSCHLAG



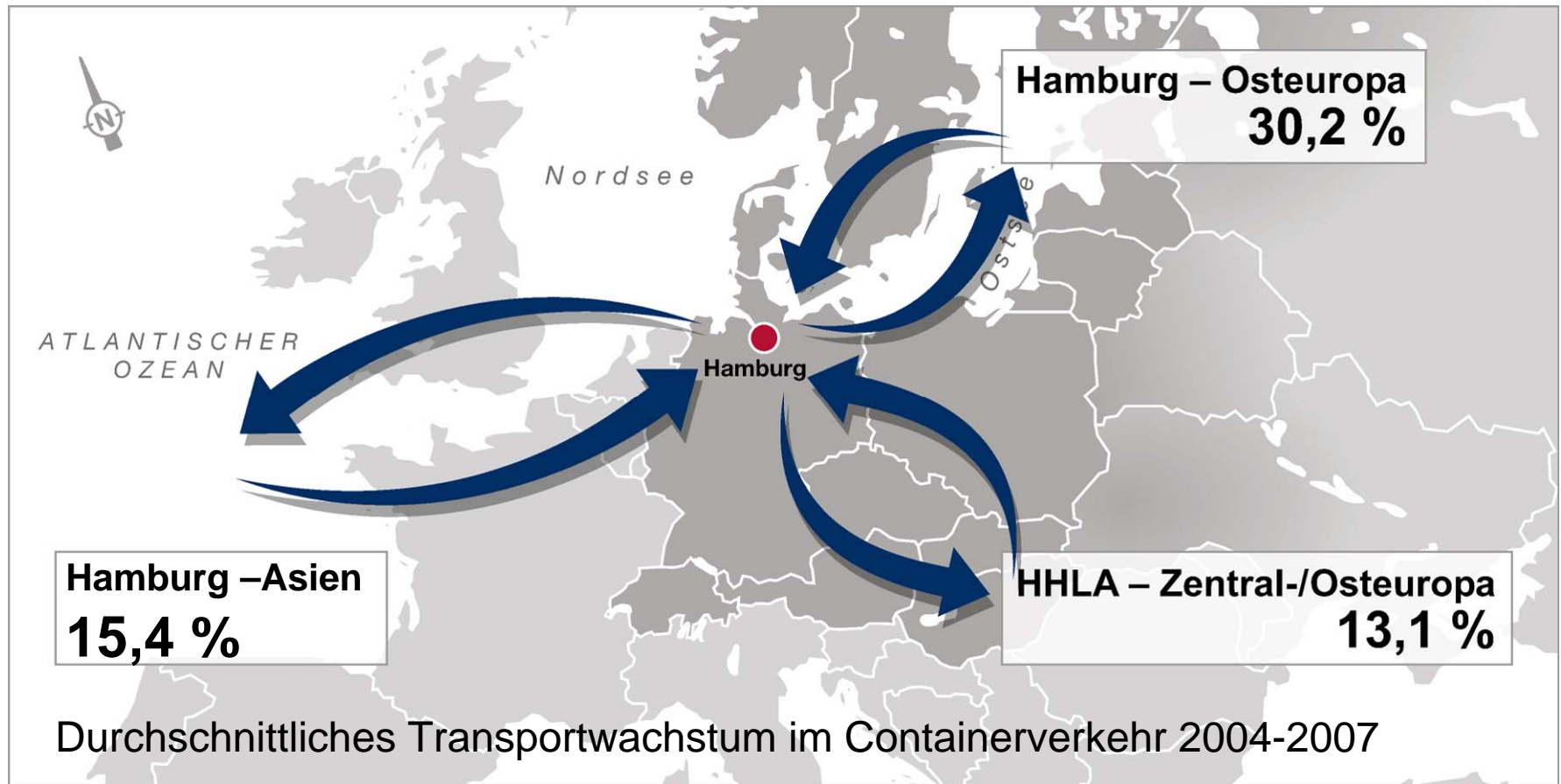
ASIEN DOMINIERT – OSTEUROPA KOMMT

CONTAINERUMSCHLAG 2007 IM HAMBURGER HAFEN



WACHSTUMSTREIBER FÜR HAMBURG

HAMBURG NUTZT SEINE VERKEHRSGEOGRAFISCHE LAGE

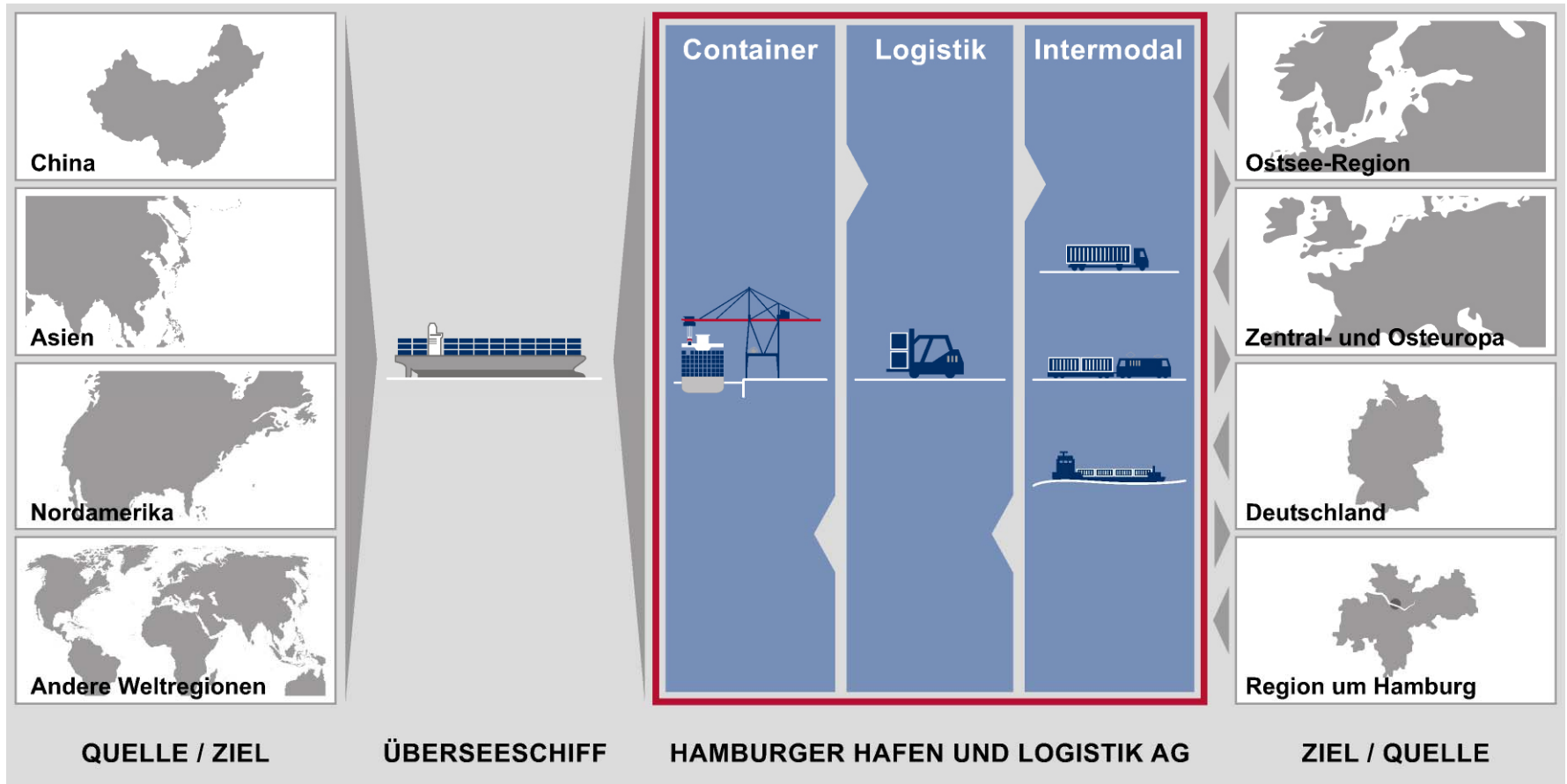


WICHTIGE WEICHENSTELLUNGEN

GRUNDLAGEN FÜR DEN HEUTIGEN CONTAINERBOOM

- **1968: HHLA Burchardkai fertigt erste Vollcontainerschiffe ab**
- **1991: Aufbau eigener HHLA Intermodalsysteme**
- **1999: Fahrrinnenausbau der Außen- und Unterelbe**
- **2002: Inbetriebnahme des HHLA Container Terminals Altenwerder**
- **2004: HHLA startet Ausbau- und Modernisierungsprogramm**
- **2007: HHLA geht an die Börse**

EINZIGARTIGES HHLA-GESCHÄFTSMODELL



SCHNITTSTELLE ALTENWERDER

STRASSE, LOGISTIK, BAHNHOF UND TERMINAL PERFEKT VERNETZT



HHLA INTERMODAL-NETZWERK



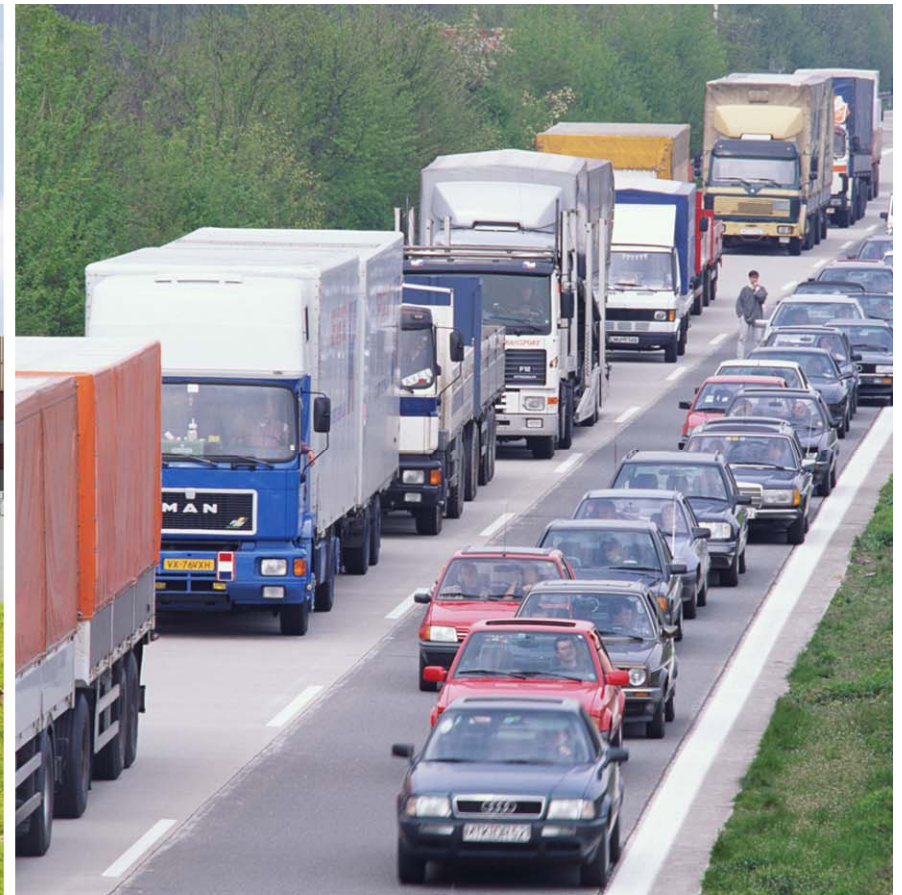
ABGESTIMMTES AUSBAUPROGRAMM

EXPANSIONSPROGRAMM VON INFRASTRUKTURAUSBAU FLANKIERT

- **HHLA investiert bis 2012 1,5 Mrd. €**
- **Die Stadt Hamburg will bis 2015 rund 3 Mrd. € in die Infrastruktur des Hamburger Hafens investieren**
- **Die Bundesregierung will wichtige Infrastrukturprojekte für die seewärtige und landseitige Anbindung der deutschen Seehäfen realisieren**
- **Die HHLA unterstützt und realisiert Projekte zur intelligenteren und effizienteren Nutzung der Infrastruktur**

VORTEIL ELBE

INFRASTRUKTURRESERVE: REVIERFAHRT STATT AUTOBAHNSTAU



NACHHALTIGES TRANSPORTWACHSTUM

VERNETZUNG VON SEE- UND SCHIENENTRANSPORT



- **Leistungsfähig:**
Ein Containerschiff mit 8.000 TEU entspricht 6.400 Lkw
- **Ökologisch vorbildlich:**
70 % des Fernverkehrs nehmen in Hamburg die Bahn
- **Masterplan Hafenbahn:**
Verdreifachung des Transportvolumens bis 2015

NACHHALTIGKEIT BEI DER HHLA

LANGFRISTIG AUSGERICHTETES GESCHÄFTSMODELL ALS BASIS

- **Wir wollen den Standort stärken**
- **Wir wollen Ressourcen schonen**
- **Wir wollen unsere Mitarbeiterinnen und Mitarbeiter fördern**
- **Wir wollen den Dialog mit der Gesellschaft führen und intensivieren**

AUSBLICK 2008

- **Zweistelliges Umsatzwachstum auf rund 1,3 Mrd. € erwartet**
- **EBIT soll erstmals die Schwelle von 300 Mio. € überschreiten**
- **Rückgang der effektiven Steuerquote prognostiziert**
- **Deutlicher Anstieg des Ergebnisses nach Steuern und Anteil anderer Gesellschafter erwartet**
- **Jahreskapazität im Containerumschlag soll auf über 8 Mio. TEU ansteigen, davon 7,5 Mio. TEU im Hamburger Hafen**

KENNZAHLEN DER HHLA-ENTWICKLUNG Q 1

	1-3 2008	1-3 2007	Veränderung
Umsatz	320,8 Mio. Euro	277,7 Mio. Euro	+ 15,5 %
Ergebnis (EBIT)	92,6 Mio. Euro	71,3 Mio. Euro	+ 29,8 %
ROCE	33,0 %	28,2 %	+ 4,8 pp
Eigenkapitalquote	40,8 %	27,4 %	+ 13,4 pp
Mitarbeiter	4.656	4.256	+ 9,4 %
Containerumschlag	1,83 Mio. TEU	1,69 Mio. TEU	+ 8,5 %
Transportvolumen	0,44 Mio. TEU	0,39 Mio. TEU	+ 11,4 %

KLARE WACHSTUMSSTRATEGIE

- **Überproportionale Teilnahme am Wachstum des Welthandels**
- **Stärkung der Position als führender vertikal integrierter Hafenlogistikkonzern Europas**
- **Ausbau der Technologie- und Innovationsführerschaft**
- **Akzente setzen mit dem Einsatz für Nachhaltigkeit**
- **Erwirtschaftung einer konstant hohen Kapitalrendite**